



הוראות המשטרה			פקודות משטרת ישראל של המפקח הכללי
מספר: 02.10.04	תת-פרק: המחוז, המרחב והתחנה	פרק: מבנה משטרת ישראל וייעודה	
שם הוראת המשטרה: התחנה - ייעוד, תפקידים, מבנה וארגון			תאריך פרסום: 17/09/2007
			תאריך תחילה: 17/09/2007
			תאריך ביטול:
			נוסח: 4

2.10.04 - התחנה - ייעוד, תפקידים, מבנה וארגון

1. ייעוד

התחנה הנה יחידת משנה של המחוז או המרחב, שנועדה לשמש יחידת משטרה בסיסית עצמאית, המבצעת את מרבית שירותי המשטרה בתחומה.

2. תפקידים

- ביצוע כל תפקידי הסיור בתחום המניעה, הבלימה וביטחון הפנים.
- ביצוע תפקידי חקירות ומודיעין שבאחריות התחנה.
- ביצוע תפקידי סיוע לשירות האזרחים והרשויות הציבוריות.
- ביצוע עבודות תחזוקה שוטפת, אפסניה ושירותים בתחנה.

3. מבנה וארגון

א. מפקד התחנה וסגנו

ב. משרדים

(1) משרד סיור

(2) משרד תנועה

(3) משרד חקירות ומודיעין (אח"ם)

(4) משרד אגף תמיכה לוגיסטית (את"ל)

(5) משרד אגף קהילה ומשמר אזרחי (אק"ם).

ג. יחידות כפופות למפקד התחנה

נקודות.

4. תחנות במשטרה

א. במחוז הצפוני

(1) במרחב החוף

(א) תחנת חיפה והנמל

(ב) תחנת זבולון

(ג) תחנת חדרה

(ד) תחנת זיכרון יעקב

(ה) תחנת טירת הכרמל.

(2) במרחב הגליל

(א) תחנת קריית שמונה

(ב) תחנת צפת

(ג) תחנת ירדן

(ד) תחנת נהריה

(ה) תחנת מעונה

(ו) תחנת עכו

(ז) תחנת כרמיאל

(ח) תחנת שפרעם

(ט) תחנת משגב

(י) תחנת גולן.

(3) במרחב העמקים

- (א) תחנת טבריה
- (ב) תחנת נצרת
- (ג) תחנת נצרת עלית
- (ד) תחנת מגדל העמק
- (ה) תחנת עפולה
- (ו) תחנת בית שאן
- (ז) תחנת עירון
- (ח) תחנת אום אל פחם.

ב. במחוז המרכז

(1) במרחב השרון

- (א) תחנת נתניה
- (ב) תחנת כפר סבא
- (ג) תחנת פתח תקווה
- (ד) תחנת טייבה
- (ה) תחנת ראש העין.

(2) במרחב השפלה

- (א) תחנת ראשון לציון
- (ב) תחנת רמלה
- (ג) תחנת לוד
- (ד) תחנת רחובות
- (ה) תחנת מודיעין.

(3) מרחב נתב"ג

ג. במחוז תל-אביב

(1) במרחב הירקון

(א) תחנת לב תל-אביב

(ב) תחנת תל-אביב צפון

(ג) תחנת גלילות.

(2) מרחב איילון – ללא תחנות.

(3) במרחב דן

תחנת מסובים.

(4) במרחב יפתח

תחנת שכונות.

ד. במחוז הדרומי

(1) במרחב לכיש

(א) תחנת קריית מלאכי

(ב) תחנת אשדוד

(ג) תחנת אשקלון

(ד) תחנת קריית גת

(ה) תחנת שדרות.

(2) במרחב הנגב

(א) תחנת אופקים

(ב) תחנת באר שבע

(ג) תחנת ערד

(ד) תחנת דימונה

(ה) תחנת העיירות

(ו) תחנת נתיבות

(ז) תחנת רהט.

(3) **מרחב אילת** – ללא תחנות.

ה. **במחוז ירושלים**

(1) **במרחב ציון**

(א) תחנת שפט

(ב) תחנת שלם

(ג) תחנת הראל

(ד) תחנת גבעת זאב.

(2) **במרחב המוריה**

תחנת עוז.

(3) **מרחב דוד** - ללא תחנות.

(4) **תחנת בית שמש**

ו. **במחוז שומרון ויהודה (ש"י)**

(1) **מרחב שומרון** – ללא תחנות.

(2) **מרחב חברון** – ללא תחנות.

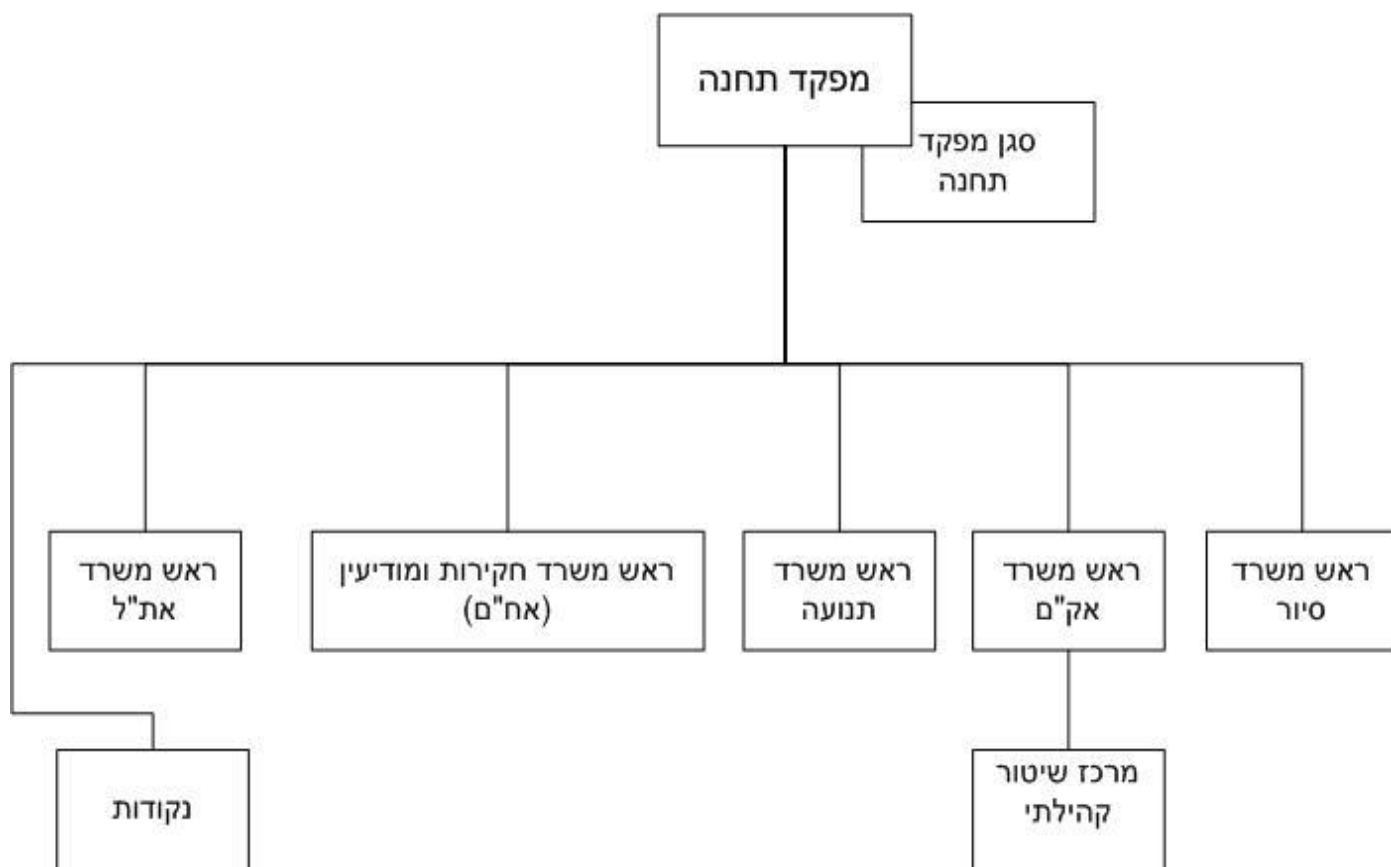
(3) **תחנת בנימין**

(4) **תחנת מעלה אדומים והבקעה**

5. **ביטול הוראת משטרה**

הוראת המשטרה 2.10.04 – "התחנה – ייעוד, תפקידים, מבנה וארגון", שפורסמה בגיליון הודעות המטא"ר 1/03 מתאריך 2.3.03 – בטלה.

2.10.041 - התחנה - תרשים ארגוני



פורסם בהודעות המטא"ר 2/06
(31.12.06)